

Situation actuelle:

La place de jeux actuelle est vieillissante et offre peu de services. Les installations existantes sont les suivantes:

- Un terrain de multisports d'une dizaine d'année - à *conserver*
- Une tour de jeux vieillissante, presque dangereuse qui n'intéresse plus personne. - *Réutiliser une partie de manière détournée?*
- Une balançoire complètement hors norme et désuète a été démontée récemment. - *Déjà supprimée*
- Une table de ping-pong inutilisée (table en béton) - à *supprimer*
- Un jeu à ressort vieux et abîmé. - à *supprimer*
- Un terrain de pétanque. - à *réintégrer quelque part*
- Une fontaine faite dans un tronc d'arbre - à *réintégrer et/ou détourner*
- Une table en bois massif de 4m de long - à *réintégrer*
- Un banc de jardin reçu et ajouter

Au Sud de la parcelle, un ancien abri en bois, jusqu'ici utilisé pour le stockage de machines de la voirie, devrait être réhabilité en «guinguette» ou buvette. Accolée à cet hangar, une extension éphémère va finalement être supprimée.

Un ruisseau passe à ciel ouvert dans la parcelle, il a été renaturalisé il y a quelques années.

Sur la partie Est / Sud-Est, un talus plus ou moins raide, est actuellement un bosquet.

Photos de l'existant :



Souhait communal

- Conserver le terrain multisports
- Exploiter un maximum la parcelle dans son ensemble.
- Revoir l'ensemble du concept de la place pour la rendre accueillante et chaleureuse pour toute la population villageoise.
- Utiliser des matériaux naturels
- Intégrer et sécuriser le ruisseau
- Intégrer le terrain de pétanque
- Arborer et ombrer la place.





## CONCEPT GLOBAL

Réaliser un Parc villageois qui réunit tous les âges et toutes les générations.  
Créer des lieux de rencontre, de jeux et de partage. Mettre en valeur l'entier du potentiel de la parcelle en intégrant des jeux et installations. Utilisation de matériaux naturels (bois, pierre, ..) pour s'intégrer dans le cadre villageois/rural.

### La Petite Pause

*Se rencontrer, échanger, partager, discuter*

#### **Lieu de rencontre et partage multi-générationnel.**

Future buvette sera ouverte dans l'actuel « Abris-Cottier »  
Surface minérale pouvant servir de terrasse ou/et un espace pétanque ouvert pour les amateurs .

### L'Exploration

*Grimper, glisser, explorer, sauter, se cacher, escalader*

#### **Lieu sauvage aménagé pour les aventuriers**

Dans le bosquet existant, un accès en copeaux de bois, des troncs et des pierres pour s'asseoir, un parcours d'équilibre et un toboggan géant pour dévaler la pente.

### Le Jardin des sens

*Découvrir, se mouiller, toucher, verser, creuser, construire*

#### **L'espace des petits pour éveiller les sens**

Un espace ombragé, pour les plus petits.  
Le son de l'eau qui coule, la découverte de l'eau par le ruissellement et l'écluse, le sable qui glisse entre les doigts et le chahutement du radeau.

### Le Terrain

*Jouer, lancer, rouler, courir, sauter, faire du sport.*

#### **Le terrain multisports aux installations pour les sportifs.**

Football, Basket, Unihockey, ... un terrain existant, dédié au sport, qui fédère les plus grands du village.

### Le Coeur

*Se balancer, grimper, glisser, escalader, se déplacer*

#### **Le cœur du parc ... et du village**

Une belle tour en bois pour marquer verticalement le parc avec des installations de grimpes, et un toboggan.  
Une tyrolienne pour explorer la sensation de vitesse et une installation de balançoire avec un «nid d'oiseau» qui offre l'accès à tous. Le cœur du village, un lieu de rassemblement et de connexion des différents espaces du parc.



**Le Jardin des sens**

*Découvrir, se mouiller, toucher, verser, creuser, construire, grimper*

**L'espace des petits pour éveiller les sens**

Un espace ombragé, aux formes et matériaux naturels pour permettre aux petits et aux plus grands de s'inventer des histoires en jouant avec le sable et l'eau



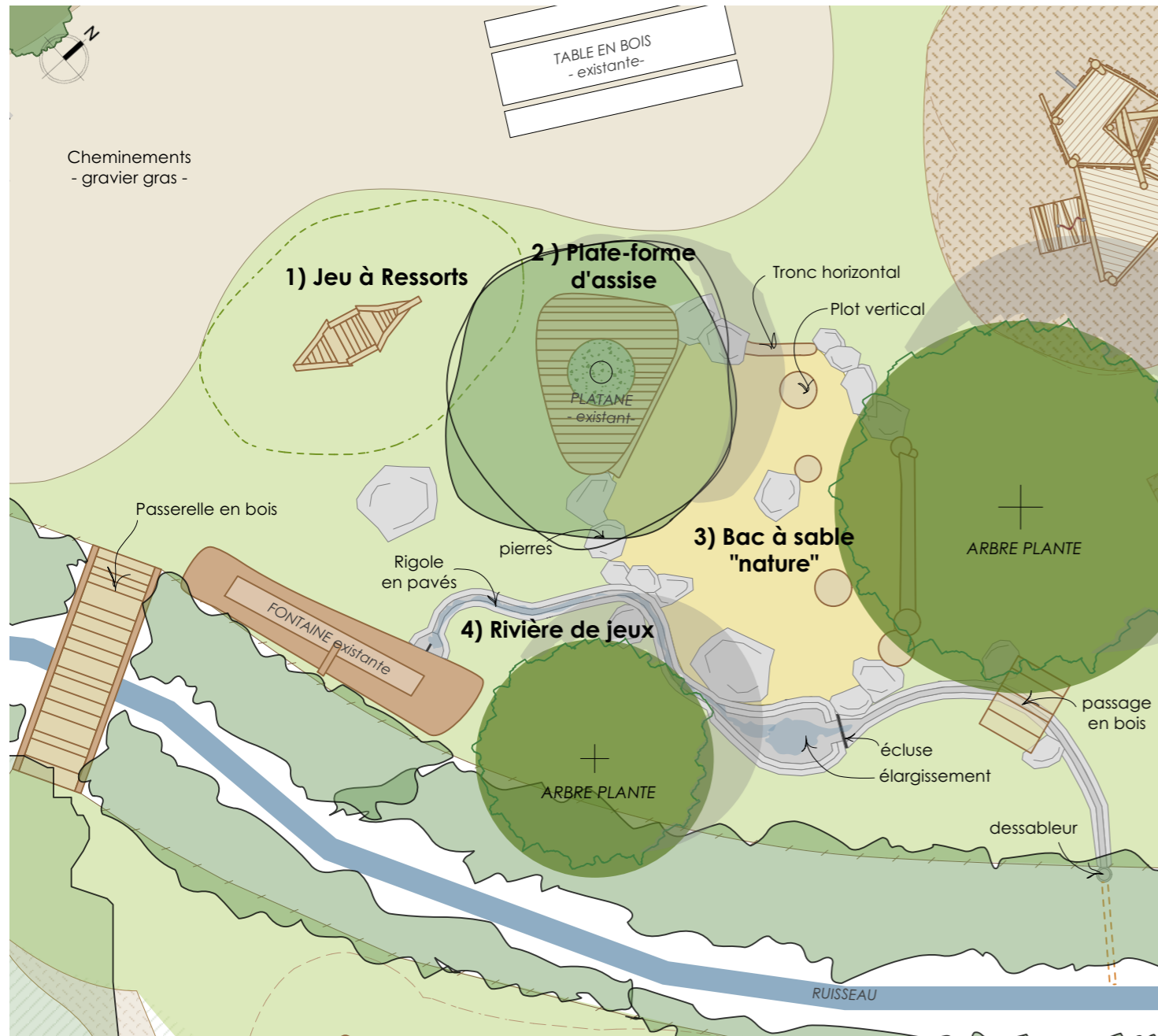
**(1) Jeu à ressort** - *collaboration, oscillement, grimpe*  
 Une figure en bois sur plusieurs ressorts qui inspire à l'invention d'histoires et permet de découvrir le mouvement.



**(2) Plateforme** - *s'asseoir, se coucher, se reposer*  
 Un patelage en bois entourant le platane existant qui permet de s'asseoir, se coucher, observer et surveiller les plus petits.



**PROJET D'AMÉNAGEMENT - échelle 1:100**



**(3) Bac à sable «nature»** - *Sable, galets, pierre, bois - autant de texture pour développer le toucher et la collaboration*  
 Une séparation composée de pierres de troncs couchés et de plots dressés. Du sable, des galets pour jouer, construire, explorer. Des plots et pierres au centre pour poser, trafiquer. Une plate-forme en bois à proximité pour observer. L'ombre des arbres pour rafraîchir.



**(4) Rivière de jeux** - *Jeu ludique et intuitif composé de matériaux naturel pour entrer en contact avec l'eau.*  
 Une rigole en pavés de pierre naturelle reliant la fontaine et le ruisseau. Une écluse pour arrêter l'eau l'eau et la relâcher. Une petite passerelle en bois pour traverser. Un élargissement pour accumuler l'eau et barboter. Des rochers pour s'asseoir et grimper aux abords de la rivière.



**Le Cœur**

Se balancer, grimper, glisser, escalader, se déplacer

**Le cœur du parc ... et du village**

Le lieu de rassemblement pour tous les âges. La connexion entre les différentes parties du parc. Son cœur, marqué par une tour en bois irrégulière de 5m de haut.



**(1) Tour Montpreveyres - grimpe, glisse, assise, cache, jeux de rôle**

Cette tour en bois naturel et de forme irrégulière offre: deux plate-formes de grimpe pour rendre accessible le toboggan au plus grand nombre, des assises sur le bas pour les plus petits, des cordages de grimpe à l'intérieur, des petites fenêtres pour observer.



**(2) Balançoire double - collaboration, balancement**

Le nid d'oiseau est adapté à tout le monde, bébés, petits et grands. Rien de mieux pour ce balancer à plusieurs!



**(3) Tyrolienne - synchronisation, équilibre, vitesse**

Quelle meilleure sensation que de traverser une partie du parc à la vitesse cheveux au vent? La tyrolienne offre sensation et aventure.



**(4) Plateforme d'assise - s'asseoir, se reposer**

Un patelage en bois entourant le bouleau existant qui permet de s'asseoir, se coucher, observer et se détendre.

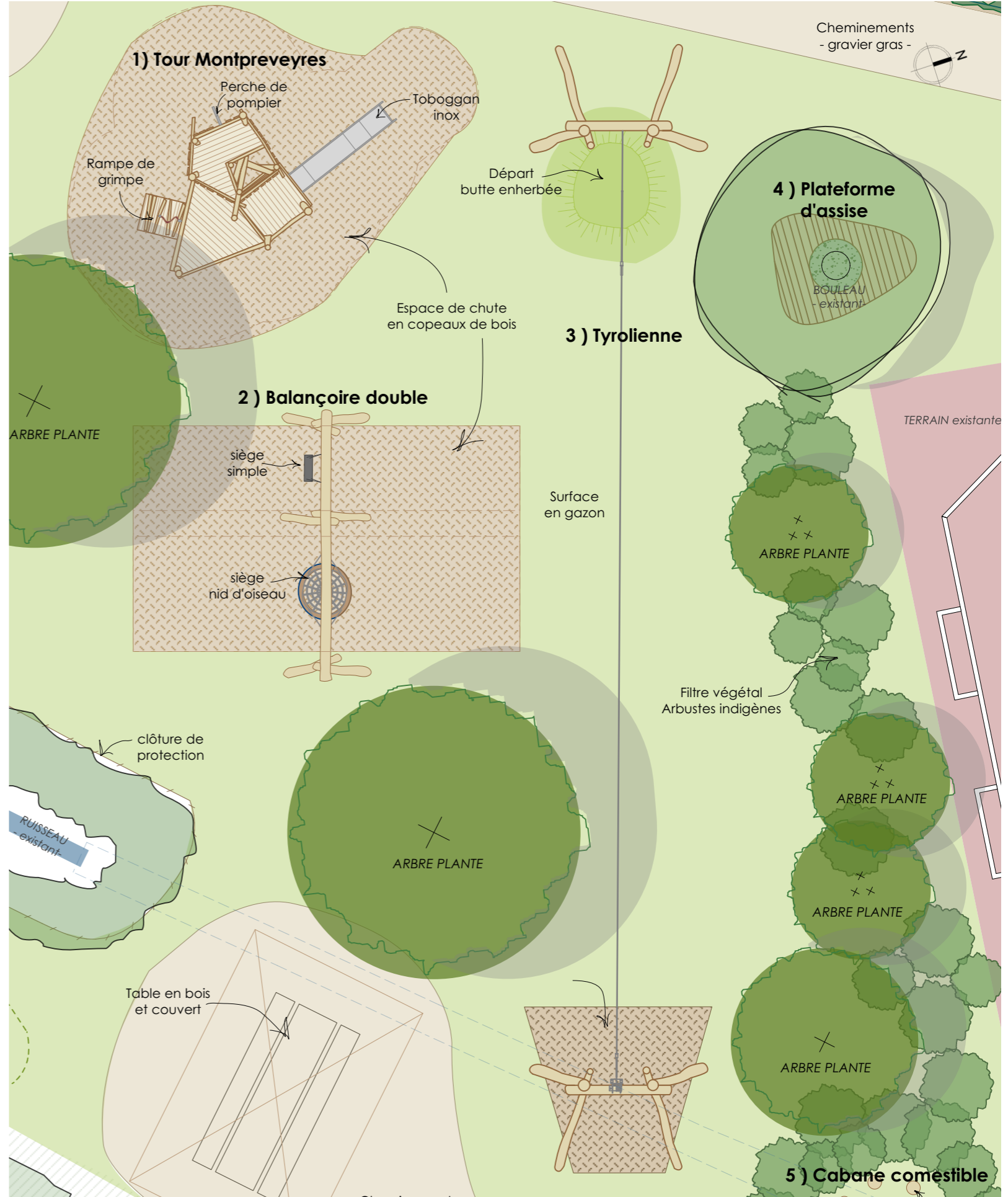


**(5) Cabane comestible - cache, jeux de groupe**

Plusieurs assises en bois entourées d'arbustes et végétation comestible, offrent des cachettes qui favorisent le jeux de groupe.



**PROJET D'AMÉNAGEMENT - échelle 1:100**



**L'Exploration**

Grimper, glisser, explorer, sauter, se cacher, escalader

**Lieu sauvage aménagé pour les aventuriers**

Des aménagements simples qui s'intègrent dans le bosquet existant et offrent aux aventuriers quelques pistes pour s'approprier cet espace peu utilisé.



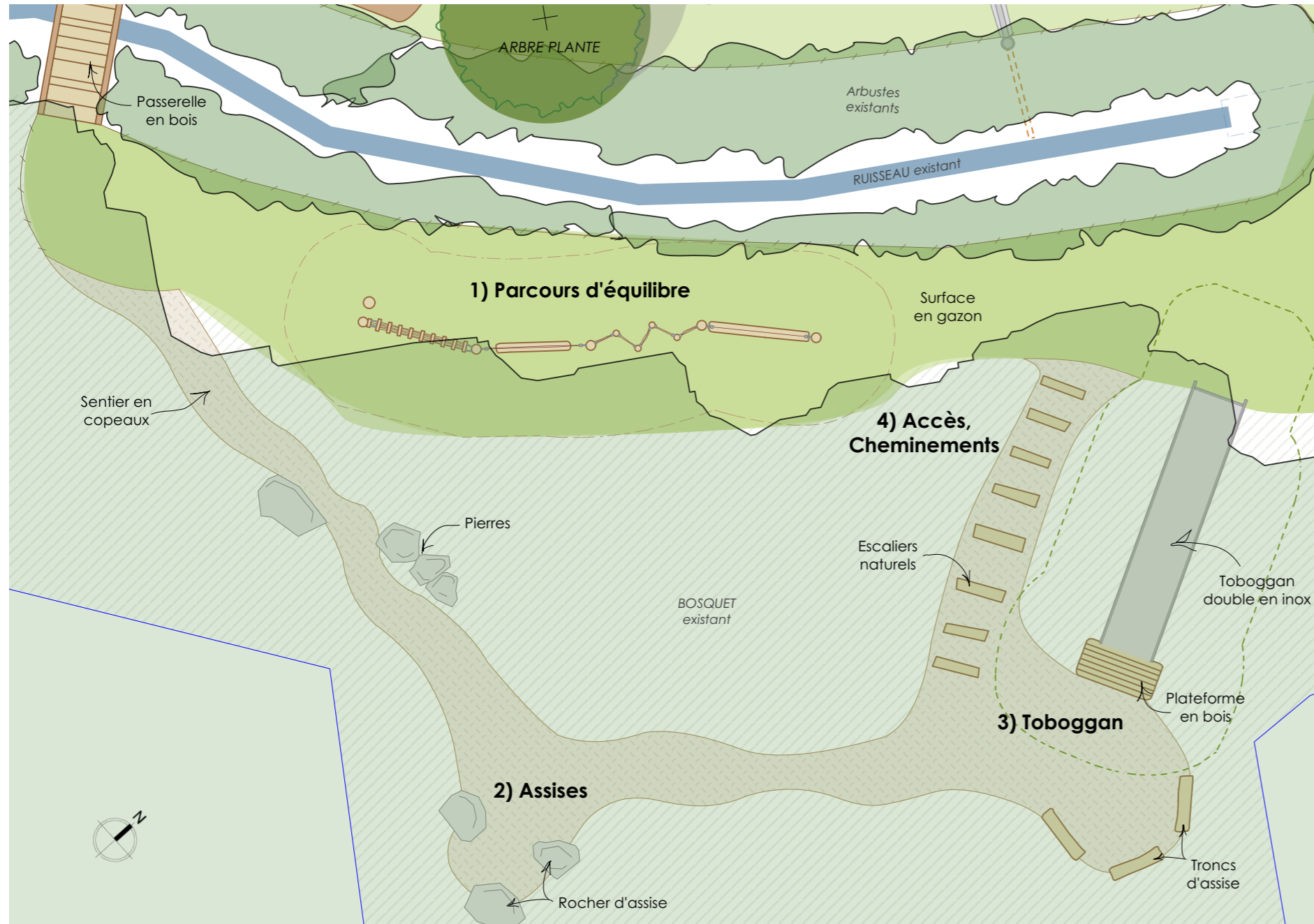
**(1) Parcours d'équilibre** - coordination, équilibre, grimpe  
 Un mélange entre cordes, bois verticaux et horizontaux, offrant une variante ludique de longer le ruisseau.



**(2) Assises** - se rencontrer, s'arrêter  
 Quelques blocs de pierres et des troncs disposés le long du chemin offrent la possibilité de s'asseoir tout en s'intégrant dans le décor.



**PROJET D'AMÉNAGEMENT** - échelle 1:100



**(3) Toboggan** - glissade, vitesse, amusement, rire, cris, jeu d'équipe

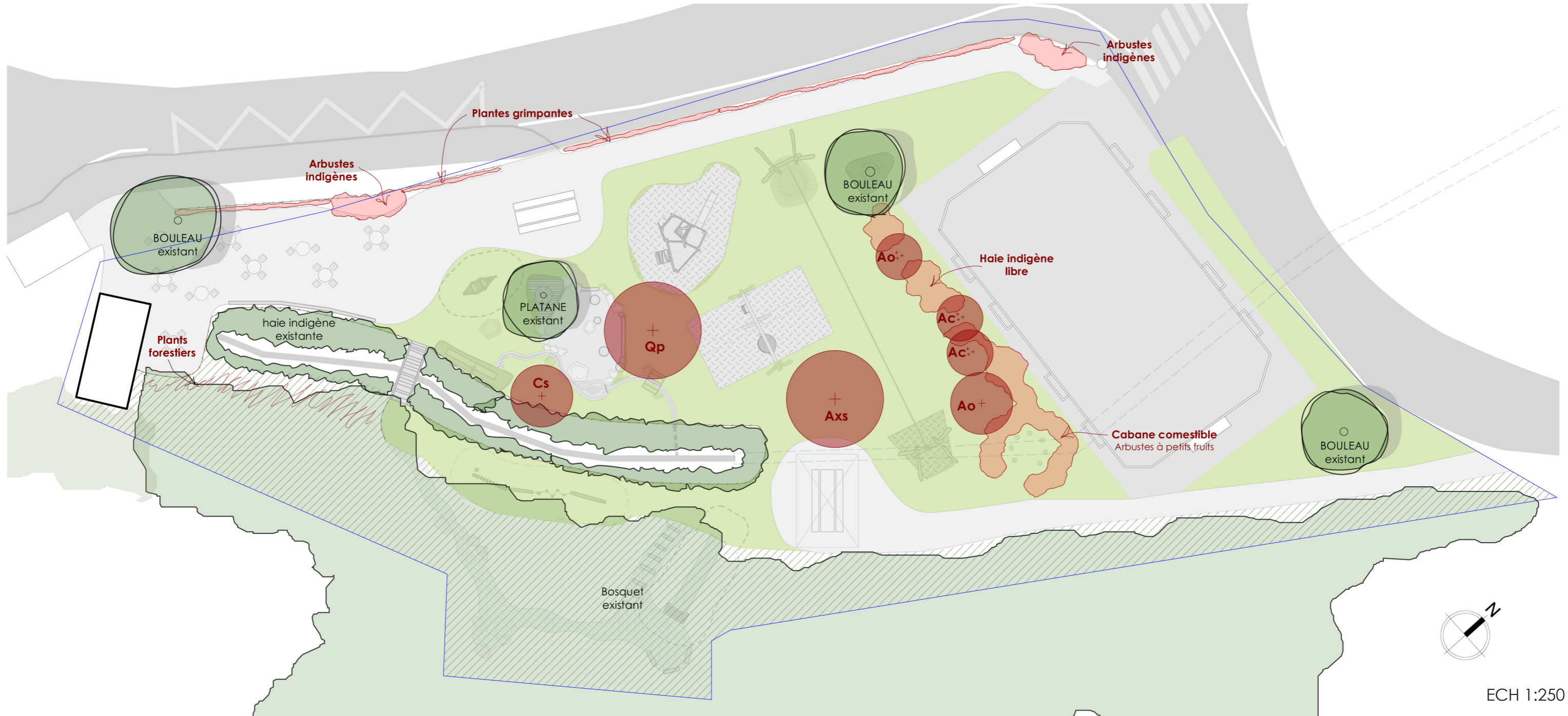
Un large toboggan 2 places en inox dévalle la topographie existante sur une longueur d'environ 6m et une hauteur d'environ 3.5. Sensations fortes et vitesse sont garanties pour les aventuriers.



**(4) Accès, Cheminements** - franchir, escalader, monter, descendre.

Une passerelle en bois pour traverser le ruisseau et amener un autre point de vue. Un chemin en copeaux de bois aux abords irréguliers qui s'intègre dans le sous bois. Des escaliers naturels aident l'ascension.





### DESCRIPTION DE LA STRATE VÉGÉTALE

Actuellement, la parcelle est occupée (vert foncé ci-dessus) par:

- 4 arbres majeurs (3 bouleaux et un platane)
- un grand bosquet occupant le talus Sud-Est avec une strate haute et une strate arbustive.
- Une haie indigène récemment plantée sur les rives du ruisseau.

**Aucun arbre ne sera supprimé** dans le projet, seuls quelques arbustes ou rejets seront enlevés dans le bosquet pour garantir notamment le passage du toboggan.

#### Plantations:

**2 arbres majeurs** et **5 arbres** à moyen développement seront plantés afin d'amener de l'ombre et de la fraîcheur supplémentaire. Une **haie vive indigène** prendra place le long du terrain multisport pour créer un filtre visuel et sécuritaire. Des arbustes à baies créeront une **cabane comestible**. Le long de la route de la Rochette, des **plantes grimpantes** seront palissées contre le treillis existant pour amener vie et couleur. Une partie des cheminements existants seront remplacés par du gazon/gazon fleuri.

### PLANTATION

L'ensemble des arbres proposés, est adapté aux changements climatiques, sécheresse et stress hydriques. L'ensemble des arbustes est indigène.

Arbres majeurs : 2 pces

**Qp** - *Quercus petraea* - Chêne rouvre

**Axs** - *Alnus x spaethii* - Aulne de Spaeth

Arbres à moyen développement : 5 pces

**Cs** - *Cercis siliquastrum* - Arbre de Judée

**Ao** - *Acer opalus* - Erable à feuille d'obier

**Ac** - *Acer campestre* - Erable champêtre

Plantes forestiers : env. 50 pces

Mélange d'arbres et arbustes indigènes pour densifier une partie du bosquet.

Haie indigène libre : env. 25 pces

Arbustes indigènes en mélange, plantes non-toxique, comme : Noisetier, Sureau, Charmille, Amelanchier, Argousier, Aubépine, Cornouillier mâle, Eglantier, ...

Cabane comestible : env. 15 pces

Arbustes à baies, petits fruits, comme : groseille, noisetier, aronie, myrtilles de sibérie, raisinets, cassis, ...

Plantes grimpantes : env. 30 pces

mélange de lierres (indigène et persistant) et de clématites (florifère) afin d'amener de la vie et couleur contre le treillis.